

BORDEAUX

2022



XVI CONGRESSVS INTERNATIONALIS EPIGRAPHIAE  
GRAECAE ET LATINAE

ATHÉNÉE

MUNICIPALE







BORDEAUX  
Ma ville

# LABB


LIEU DES ASSOCIATIONS ET DES BÉNÉVOLES BORDEAUX

bordeaux.fr

Athénée  
Jacob Wroblewski

BORDEAUX

BORDEAUX  
2012



## CIEGL

DES COMMISSAIRES INTERNATIONAUX  
MARCAIS ET LATINS EUROPÉENS





Athénée Joseph Wresinski  
BORDEAUX

LIEU DES ASSOCIATIONS

JOS WRESINSKI  
INTERNATIONAL  
GRANDS  
BORDEAUX 2018

lime

FJÄLLRAVEN  
KÄNKEN







Directeur d'Ausonius

le, Directeur du Département des sciences archéologiques de  
aux

Président du CIEGL 2022

L'épigraphie au XXI<sup>e</sup> siècle, pour

arro Caballero, Vice-présidente du

L'épigraphie grecque et latine

Secrétaire du CIEGL 2022

Le déroulement du





13h - Athénée municipal : Cérémonie d'ouverture  
Monday 29 August, 11.00-13.00: Opening Ceremony

- Mme Marie-Claude Noël, Conseillère municipale déléguée pour les arts vivants et visuels et pour l'urbanisme réglementaire, mairie de Bordeaux
- M. Lionel Larré, Président de l'Université Bordeaux Montaigne
- M. Younis Hermès, Délégué régional en Aquitaine - CNRS
- M. Olivier Devillers, Directeur d'Ausonius
- M. Bruno Maureille, Directeur du Département des sciences archéologiques de l'Université de Bordeaux
- M. Pierre Fröhlich, Président du CIEGL 2022  
L'épigraphie au XXI<sup>e</sup> siècle, pourquoi ?
- Mme Milagros Navarro Caballero, Secrétaire du CIEGL 2022  
L'épigraphie à Bordeaux/Ausonius
- Mme Sonia Syllac, Secrétaire















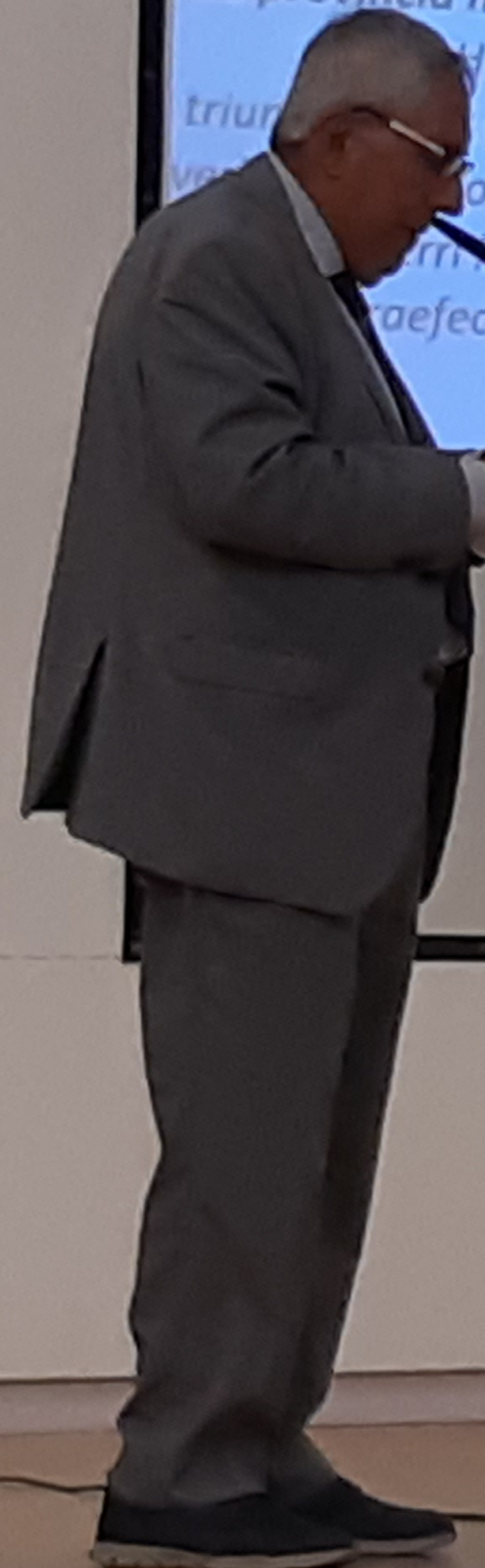
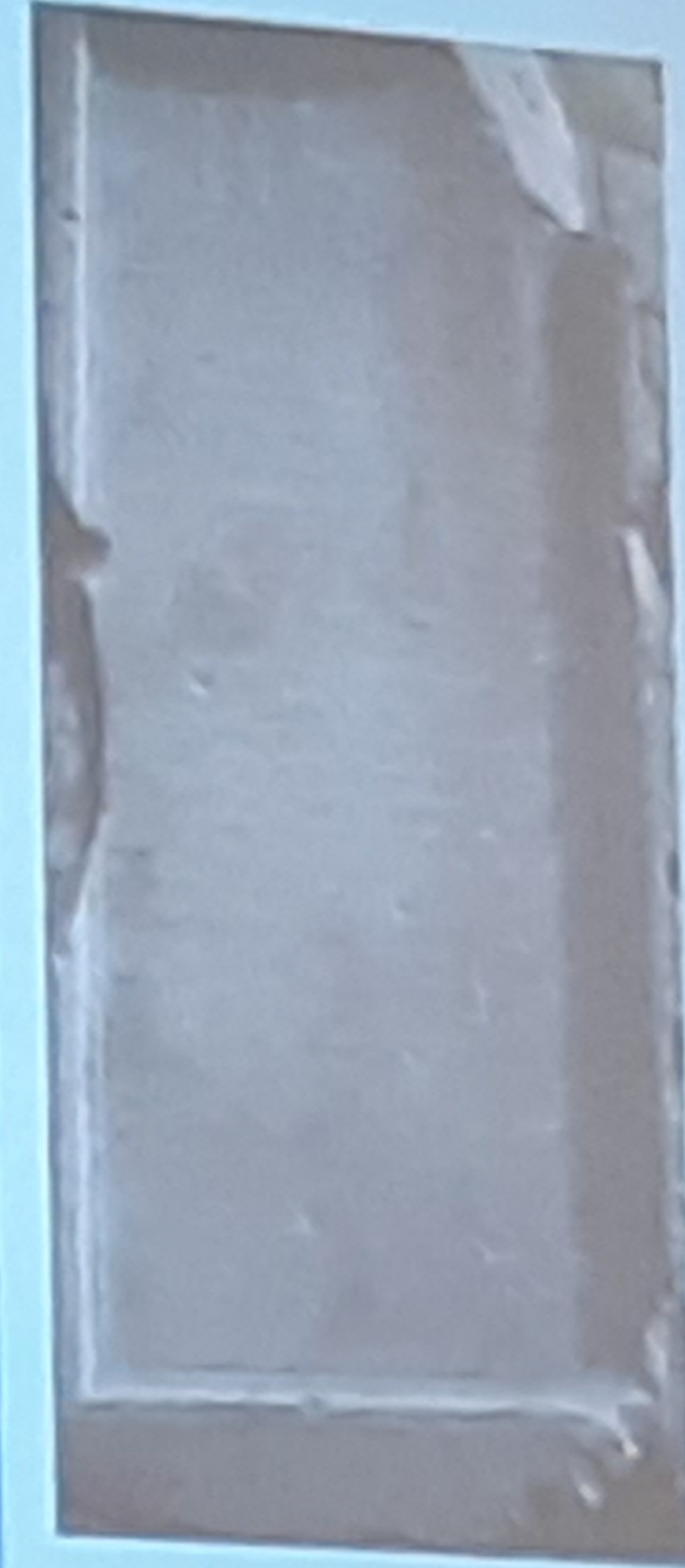


BORDEAUX



## Oltre il Dnepr, Verso la Crimea

Ti(berio) Plautio M(arci) f(ilio) [Ani(ensi)] Silvano Aeliano, pontiff(ici), sodall Aug(ustali),  
Illvir(o) a(ere) a(rgento) a(uro) f(lando) f(eriundo), q(uaestori) Ti(beri) Caesaris, leg(ato)  
leg(ionis) V in Germania, pr(aetori) urb(ano), legat(o) et comiti Claud(i) Caesaris in  
Brittannia, consuli, proco(n)s(uli) Asiae, legat(o) pro praet(ore) Moesiae in qua plura  
quam centum mill(ia) ex numero Transdanuvianor(um) ad praestanda tributa cum  
coniugib(us) ac liberis et principibus aut regibus suis transduxit; motum orient(al?)em  
Sarmatar(um) compressit quamvis parte(m) magna(m) exercitus ad expeditionem in  
Armeniam misisset; ignotos ante aut infensos p(opulo) R(omano) reges signa Romana  
adoraturos in ripam quam tuebatur perduxit, regibus Bastarnarum et Rhaxolanorum  
filios Dacorum fratrum (!) captos aut hostibus ereptos remisit, ab aliquis eorum  
o<sup>r</sup>b<sup>is</sup> s(ides) accepit per quem pacem provinciae et confirmavit et protulit. Scytharum  
quoque rege a Chersonensi quae est ultra Borustenen, obsidione summoto, primus ex  
ea provincia magno tritici modo annonam p(opuli) R(omani) adlevavit. Hunc legatum  
Hispaniam ad praefectur(am) urbis remissum senatus in praefectura  
triumphantis ornamentis honoravit, auctore Imp(eratore) Caesare Augusto Vespasiano  
one eius q(uae) i(nfra) s(crupta) s(unt). Moesiae ita praefuit ut non debuerit  
onori triumphalium eius ornamentorum nisi quod latior ei contigit mora  
praefecto urbis. Hunc in eadem praefectura urbis Imp(erator) Caesar Aug(ustus)  
Vespasianorum co(n)s(ulem) fecit.  
948 CL XIV 3608

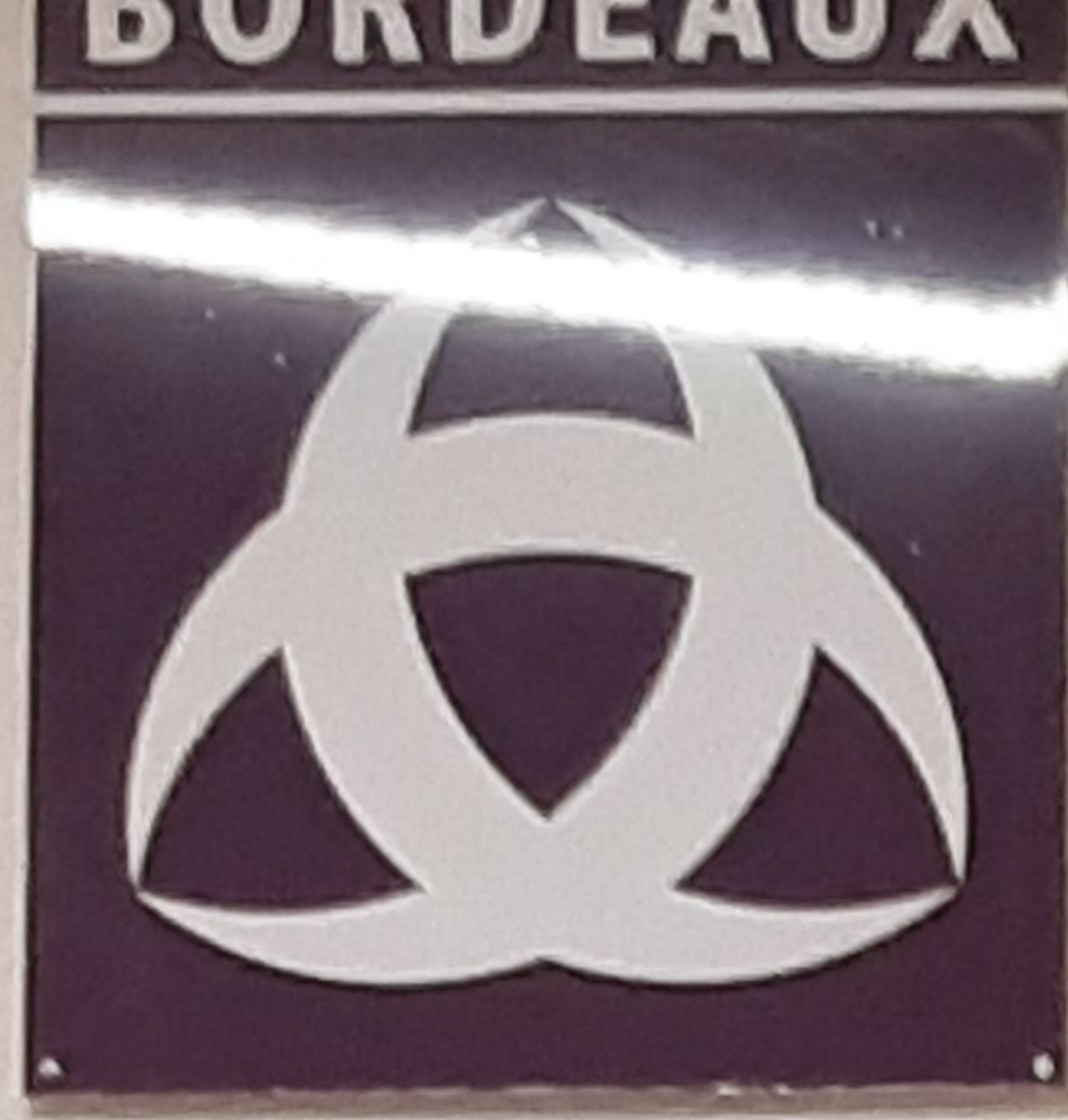




- **Mme Milagros Navarro Caballero**, Vice-présidente  
L'épigraphie grecque
- **Mme Sonia Syllac**, Secrétaire du CIEG  
Le déroulement







Vendredi 2 septembre / Friday 2 Sept  
Athénée municipal – Amphithéâtre  
Sessions plénières IV 14h - 15h

Présidence de séance I. Piso (Bucarest)

14h00 - 14h30 : *Language, Gender, and Gendered Language*  
(J. Clackson, Cambridge)

14h30 - 14h45 : discussion

14h45 - 15h15 : *Instrumentum et économie*  
(A. Bresson, Chicago & E. Garcia Vargas, Séville)

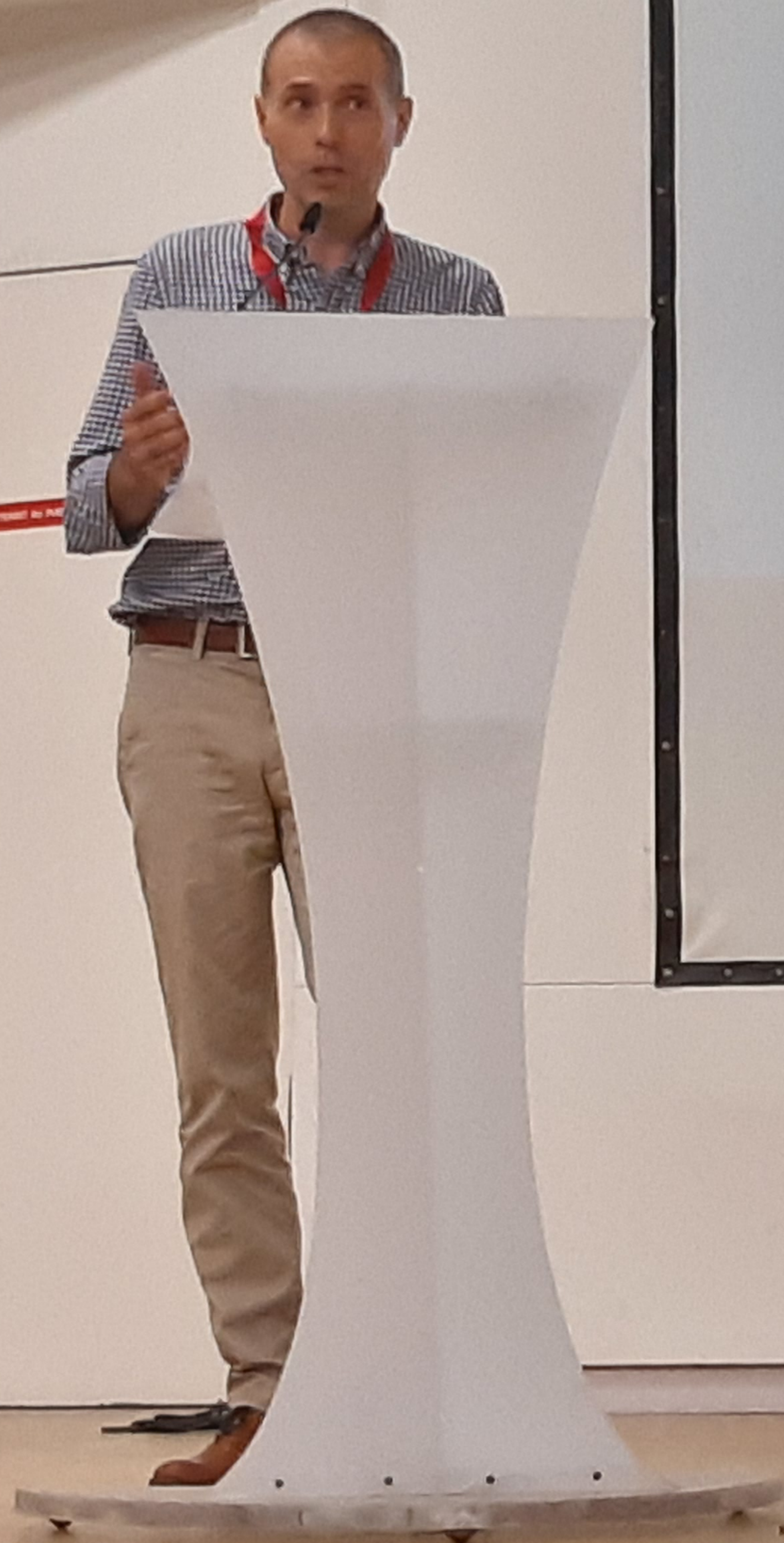
15h15 - 15h30 : discussion

15h30 - 16h00 : *pause café*

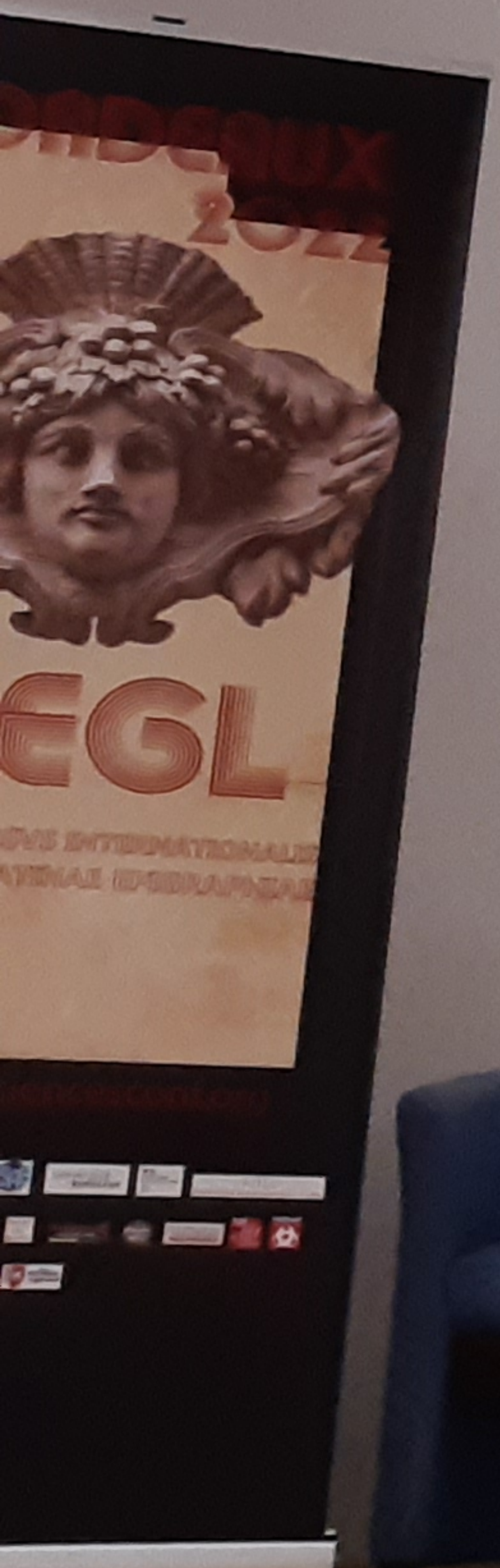
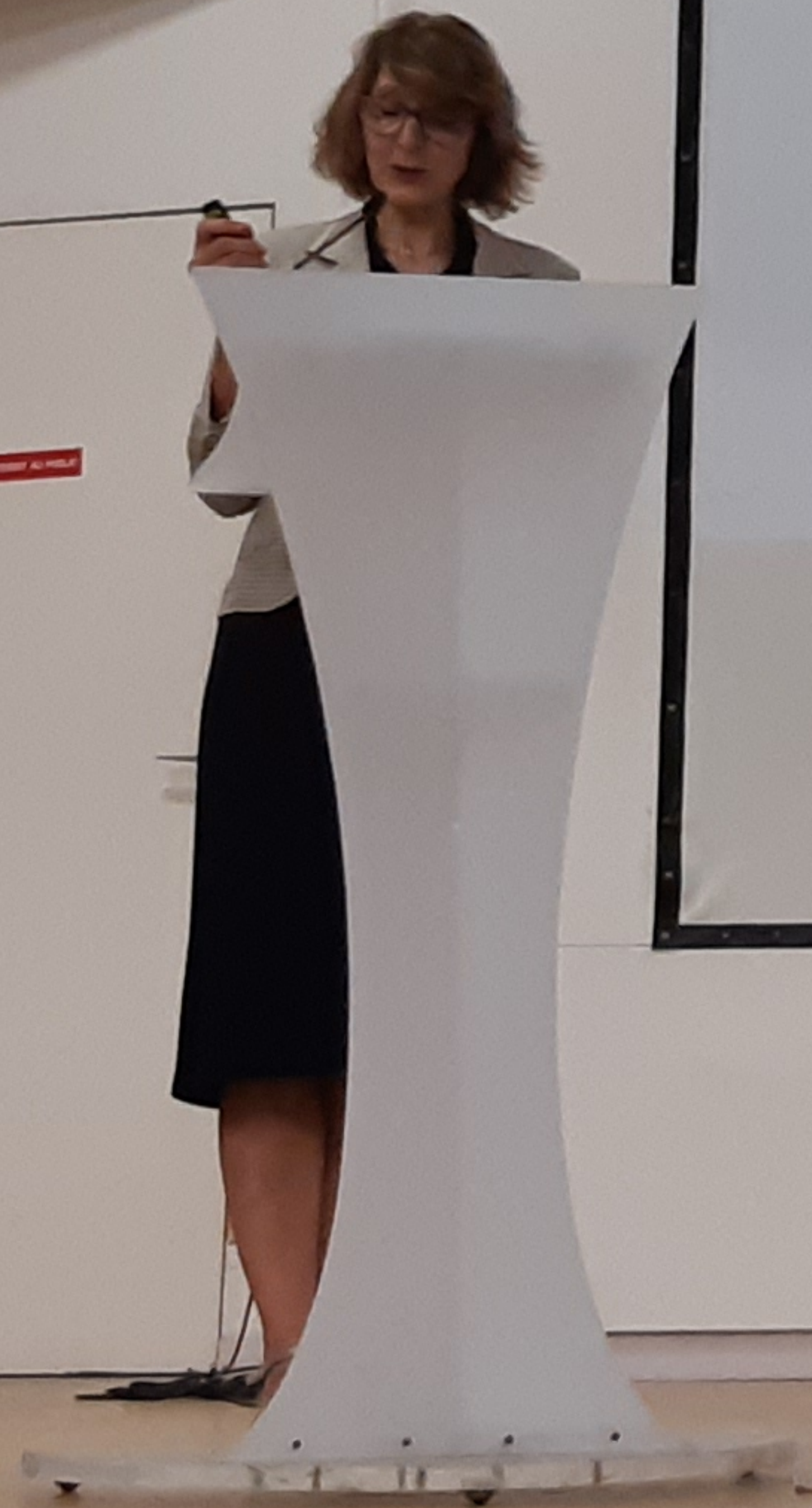
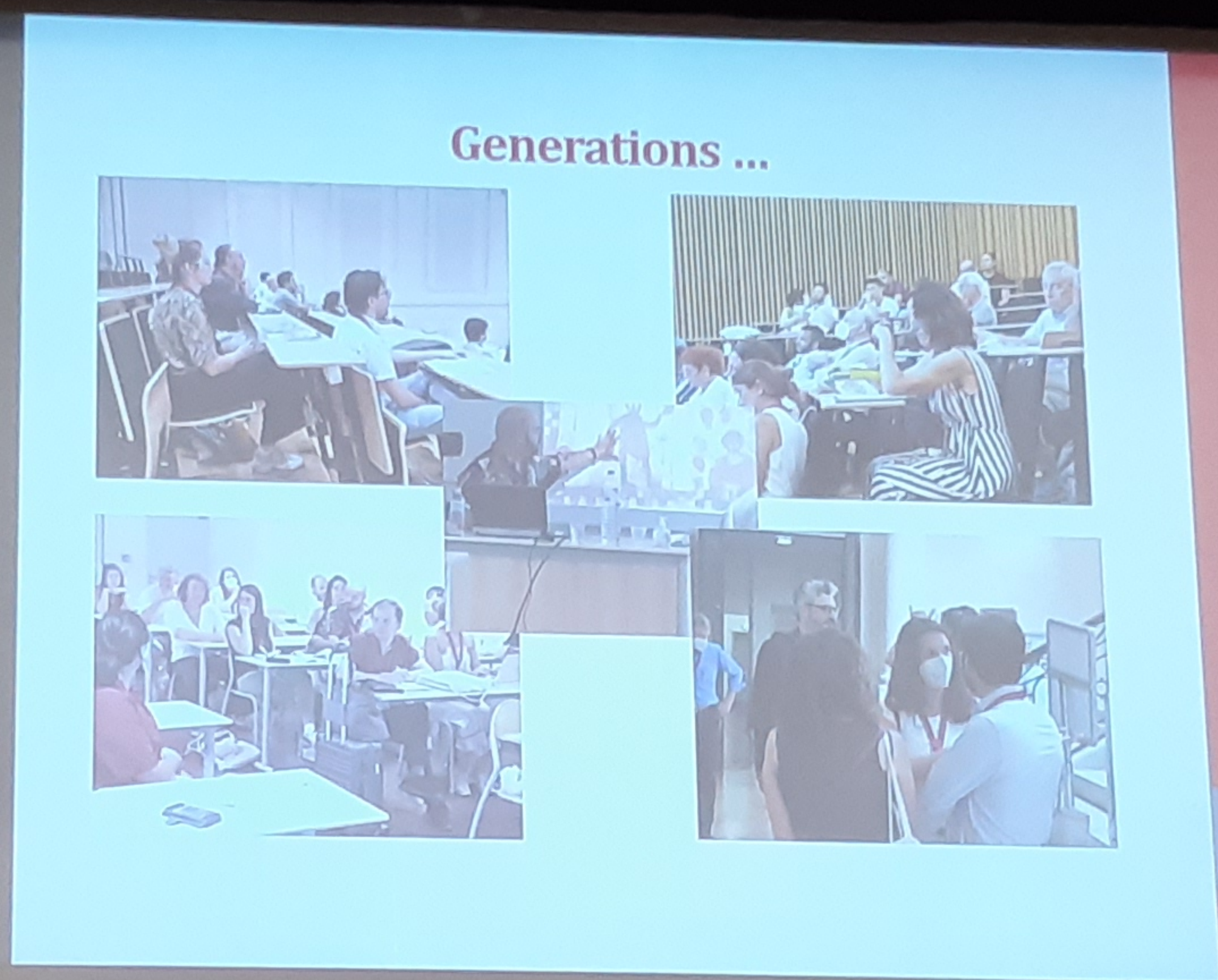
16h00 - 16h45 : *Remise du prix de l'AIEGL*  
*Remise du prix Susini*

17h00 - 18h00 : *Conférence de clôture : L'avenir de l'épigraphie*  
(M. Horster, Berlin-Mayence)

18h00 : Annonces de fin du congrès - publication



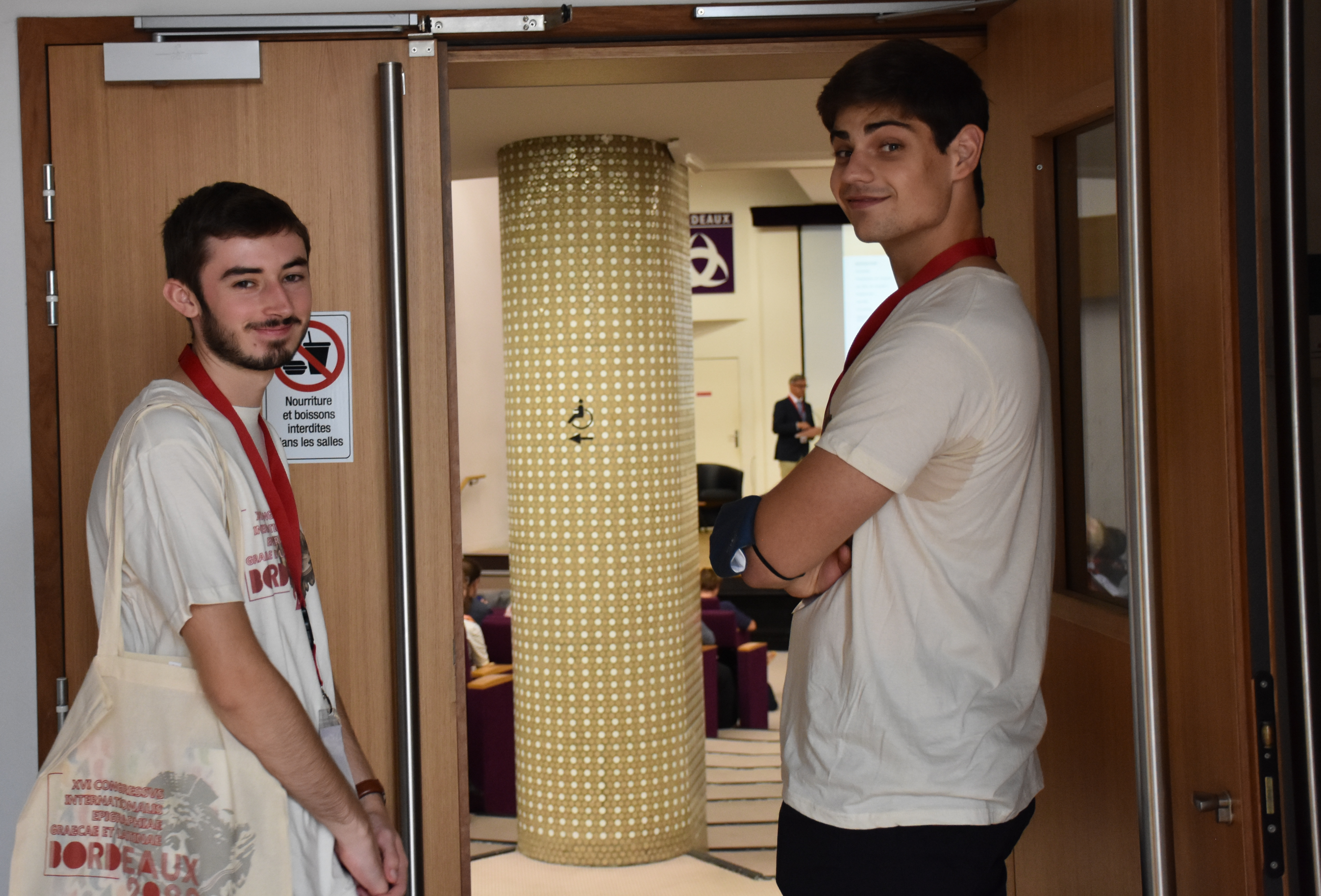










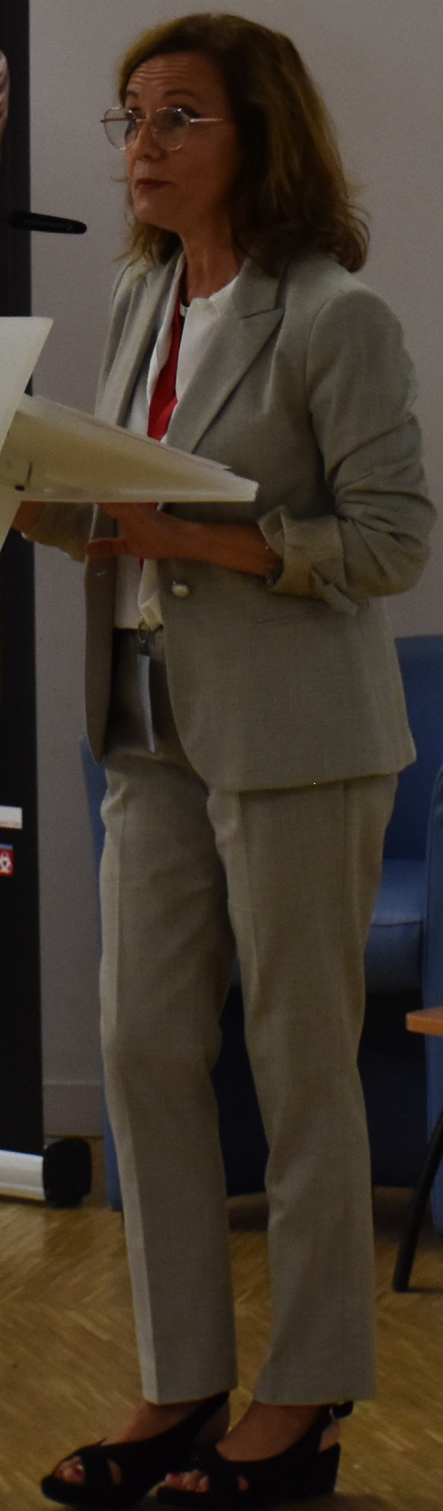


Nourriture  
et boissons  
interdites  
dans les salles

XVI CONGRESSUS  
INTERNATIONALIS  
EPIGRAPHICAE  
GRAECAE ET LATINAE  
**BORDEAUX**  
2009

DEAUX





























CHRISTOLY REIN



MONOPRIX NATURALIA

picard

THE COMPASSION  
DISTRIBUTION  
OF THE  
GRANDS PÂTISSIERS  
BOULANGER

THE COMPASSION  
DISTRIBUTION  
OF THE  
GRANDS PÂTISSIERS  
BOULANGER























BORDEAUX



BORDEAUX



BORDEAUX



CIEGL  
2022

CONGRESSVS INTERNATIONALES EPIGRAPHICAE  
GRAECAE ET LATINAEE  
ciegl2022.science.org





































**UNIVERSITÉ DE QUÉBEC**

INCENDIE	ÉVACUATION	ACCIDENT
<ul style="list-style-type: none"><li>1. Déclencher l'alarme incendie.</li><li>2. Appeler le 514-393-2121.</li><li>3. Evacuer calmement.</li><li>4. Ne pas utiliser les ascenseurs.</li><li>5. Ne pas retourner dans le bâtiment.</li></ul>	<ul style="list-style-type: none"><li>1. Écouter les consignes.</li><li>2. Evacuer par les issues désignées.</li><li>3. Ne pas utiliser les ascenseurs.</li><li>4. Ne pas retourner dans le bâtiment.</li></ul>	<ul style="list-style-type: none"><li>1. Arrêter tout ce que vous faites.</li><li>2. Appeler le 514-393-2121.</li><li>3. Evacuer calmement.</li><li>4. Ne pas utiliser les ascenseurs.</li><li>5. Ne pas retourner dans le bâtiment.</li></ul>



**Conditions de travail**

Document décrivant les protocoles de sécurité et les procédures d'urgence en vigueur au sein de l'organisation.

**Équipement de protection individuelle**

Document détaillant les exigences et les procédures relatives à l'utilisation de l'équipement de protection individuelle (EPI) pour les différents postes de travail.













