

BORDEAUX
2022



XVI CONGRESSVS INTERNATIONALIS EPIGRAPHIAE
GRAECAE ET LATINAE

COUR MABLY

Réception







2015

McF

Jeanne Guéhenne
Tailleur de Pierre

AVGVSTVS SACRVM
ET GENIO QVITATIS
BITVIV



AVGVSTOS ACRIAM
ET GENIO CIVITATIS
BIBI - MVM

**BÂTON ROND
CAPITALE (DIDOT)
EGYPTIENNE (N)
ANTIQUE
petit romain
RELIEF
FOND CARRÉ**

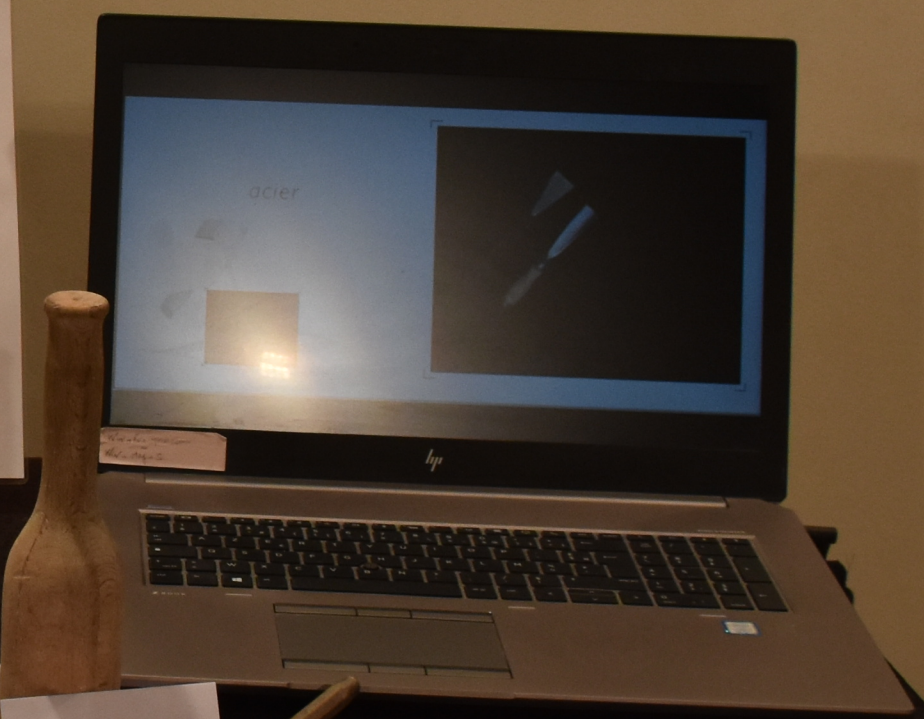
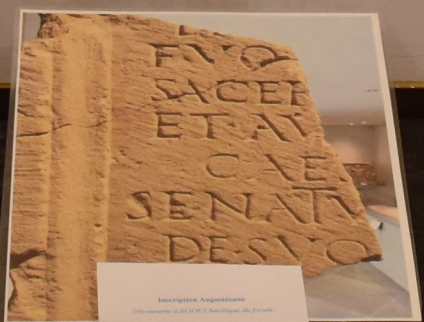
160°		ordinaire
95°		1/4 effet
70°		1/2 effet
50°		3/4 effet
40°		effet

Différents types de gravures et effets
Exemple

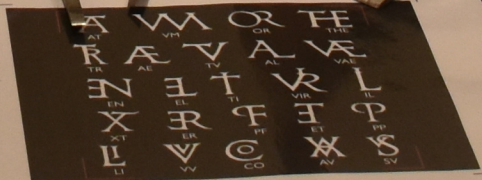
GRAVER,

c'est inciser en creux la surface de la pierre.

La beauté de la gravure réside dans la perfection des formes et dans leur jeu avec la lumière.
L'incision, en forme de triangle, accroche la lumière et marque l'ombre donnant relief et lisibilité à la lettre ou au motif gravé. L'éclairage varie, et la gravure prend un nouvel aspect, motif toujours changeant qui évolue en fonction de l'heure, du jour et des saisons.



L'epigraphie latine, pour gagner de la place sur la pierre, développe des signes à base de lettres, en quelque sorte des monogrammes.
Ce sont des combinaisons de lettres liées, incluses l'une dans l'autre gardant l'équilibre de la lettre.
Les calligraphes et typographes imitent les gravures lapidaires pour des mots destinés au site, aux marques commerciales...



VOCABULAIRE DE LA LETTRE

base, talon, pied, montante, travers, apex	partie supérieure	crochet décoratif en tête du fol.
plein	partie gauche de la lettre.	partie d'angle de la lettre.
défilé	crochet décoratif au pied du fol.	partie horizontale au pied du fol.
empatement, plein	partie horizontale à mi-hauteur.	partie horizontale en tête du fol.
base		
médiante		
barre		

Les bases de la gravure lapidaire





